

Software BBIQ pre prístupový systém DEK SIETĚ

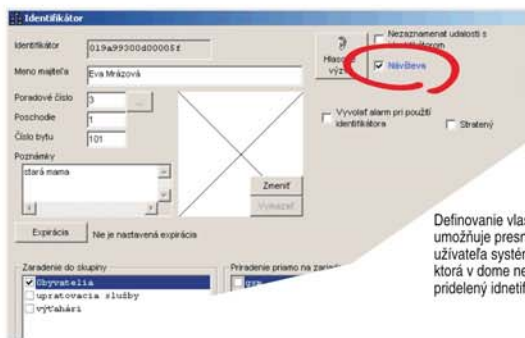
Software je postavený na prehľadnej evidencii užívateľov a udalostí. Prináša prepracovanejšiu správu identifikátorov a zároveň prijímne užívateľské prostredie. Podporuje spoluprácu prístupového systému a dvojvodičového dorozumievacieho systému, kontrolu a ovládanie výťahov, fotoidentifikáciu, vzdialenú správu systému cez GSM, LAN a WAN. Software obsahuje prvky, ktoré umožňujú analýzu udalostí vo vybranom čase vstupy, výstupy, nezatvorené dvere, násilné otvorenie, adresné otváranie z bytu a iné funkcie, ktoré sú nápomocné pre kvalitnú správu objektu. Presné definície vlastností každého identifikátora, dávajú možnosť zákonného obmedzenia užívateľských práv pre neplatičov alebo neprispôsobivé osoby.



Základné funkcie, ktoré zabezpečuje software

- nastavenie zariadení v systéme (v sieti)
- vytváranie databázy identifikátorov
- personifikácia identifikátorov:

- pridelovanie prístupových práv
- vytváranie skupín užívateľov
- označenie návšteva
- označenie stratených
- dočasná platnosť
- varovanie pri použití identifikátora
- zvukové výzvy pri použití identifikátora
- upozornenie na nezatvorené dvere
- hlasovacie právo
- fotoidentifikácia



V udalostiach je možné presne zistiť, kto je zodpovedný za nezatvorené dvere a ohrozenie bezpečnosti celého domu.

Definovanie vlastností identifikátora umožňuje presne určiť štandardného užívateľa systému a návštevu (osoba, ktorá v dome nebýva ale bol jej pridelený identifikátor).

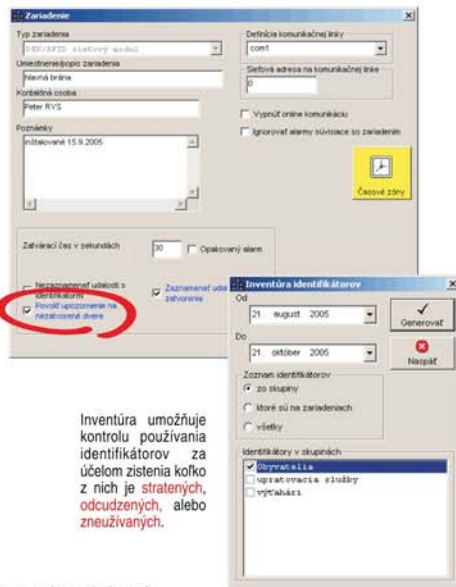
- sledovanie udalostí on-line:

- vstup a výstup použitím identifikátora
- nezatvorené dvere
- násilné otvorenie
- použitie výťahu
- poloha výťahu
- adresné vyzvonenie do bytu, adresné otvorenie z bytu, interkomové volania ...
- systémové udalosti načítanie dát, prerušenie spojenie apod.

Dátum/čas	Zariadenie	Meno	Udalosť
9. 4. 2005 15:51:37	Hlasmá brána	Dezsignová 44 5/56	Príchod
9. 4. 2005 15:51:13	Hlasmá brána	Šucha 41 2/24	Príchod
9. 4. 2005 15:50:18	Hlasmá brána	* Tlačítko	Odchod
9. 4. 2005 15:49:28	Hlasmá brána	Ferassová 41 12/115	Príchod
9. 4. 2005 15:49:19	Komunikačné stopy	Dezsignová 44 5/56	Príchod
9. 4. 2005 15:47:54	Hlasmá brána	* Tlačítko	Odchod
9. 4. 2005 15:47:01	Hlasmá brána	* Tlačítko	Odchod
9. 4. 2005 15:45:04	Hlasmá brána	* Tlačítko	Odchod
9. 4. 2005 15:44:41	Zadná brána	YUSTONER TLACITKO BE	Odchod
9. 4. 2005 15:42:59	Zadná brána	VYS tlačitko hl. vrbod	Príchod
9. 4. 2005 15:42:54	Zadná brána	*otvorenie s DT -BE	Odchod
9. 4. 2005 15:42:22	DDP	Holeč DTH (02:007 02:1155)	Polehli telefón EV 1 EV 1
9. 4. 2005 15:42:17	DDP	Holeč DTH (02:007 02:1155)	Otvoril sádek EV 1 EV 1
9. 4. 2005 15:42:11	DDP	Holeč DTH (02:007 02:1155)	Otvoril telefón EV 1 EV 1
9. 4. 2005 15:42:09	DDP	EV 1 EV 1	Otvoril telefón Holeč DTH (02:007 02:1155)
9. 4. 2005 15:42:01	Otvoril dvere		Nezatvorené dvere

V zozname udalostí sa zobrazujú informácie o používaní identifikátorov pre vstup a výstup, o používaní výťahov, používaní komunikačného systému, polohovaní výťahov, nezatvorených dverí a ďalšie užívateľské udalosti a varovania. BBIQ poskytuje široké možnosti pre nastavenie rôznych kombinácií a filtrovania udalostí, ktoré sú zaznamenané systémom.

- aktualizácia a archivácia databázy, pridávanie, mazanie identifikátorov
- filtrovanie zoznamu identifikátorov podľa nastavených parametrov
- vytváranie čiastočnej databázy
- archivácia dát priamo na pevný disk
- časové zóny



Inventúra umožňuje kontrolu používania identifikátorov za účelom zistenia koľko z nich je stratených, odcudzených, alebo zneužívaných.

- mazanie udalostí
- export vygenerovaných zoznamov pre tlač
- importovanie databáz vytvorených v programoch Modul DEK a DEK SIETĚ
- filtrovanie udalostí podľa nastavených parametrov (dátum, identifikátor, zariadenie...)
- kontrola používania identifikátorov inventúra, pomer vstupov
- dlhodobé hlasovanie

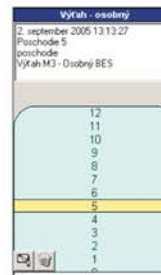
- diaľkové otvorenie (krátke, na dlhší čas) z PC a mobilného telefónu
- automatická údržba systému
- kryptovanie databázy
- sťahovanie (vypnutie signalizácie nezatvorených dverí použitím identifikátora)
- fotoidentifikácia a fotodokumentácia

- podpora systémov prístupových DEK SIETĚ, BES kontrolných VKS, BSP komunikačných DDS

- identifikácia užívateľov
- adresné vyhodnocovanie udalostí
- vzdialená správa systému
- diaľkové ovládanie zariadení
- on-line sledovanie udalostí
- vytváranie bezpečnostných zón



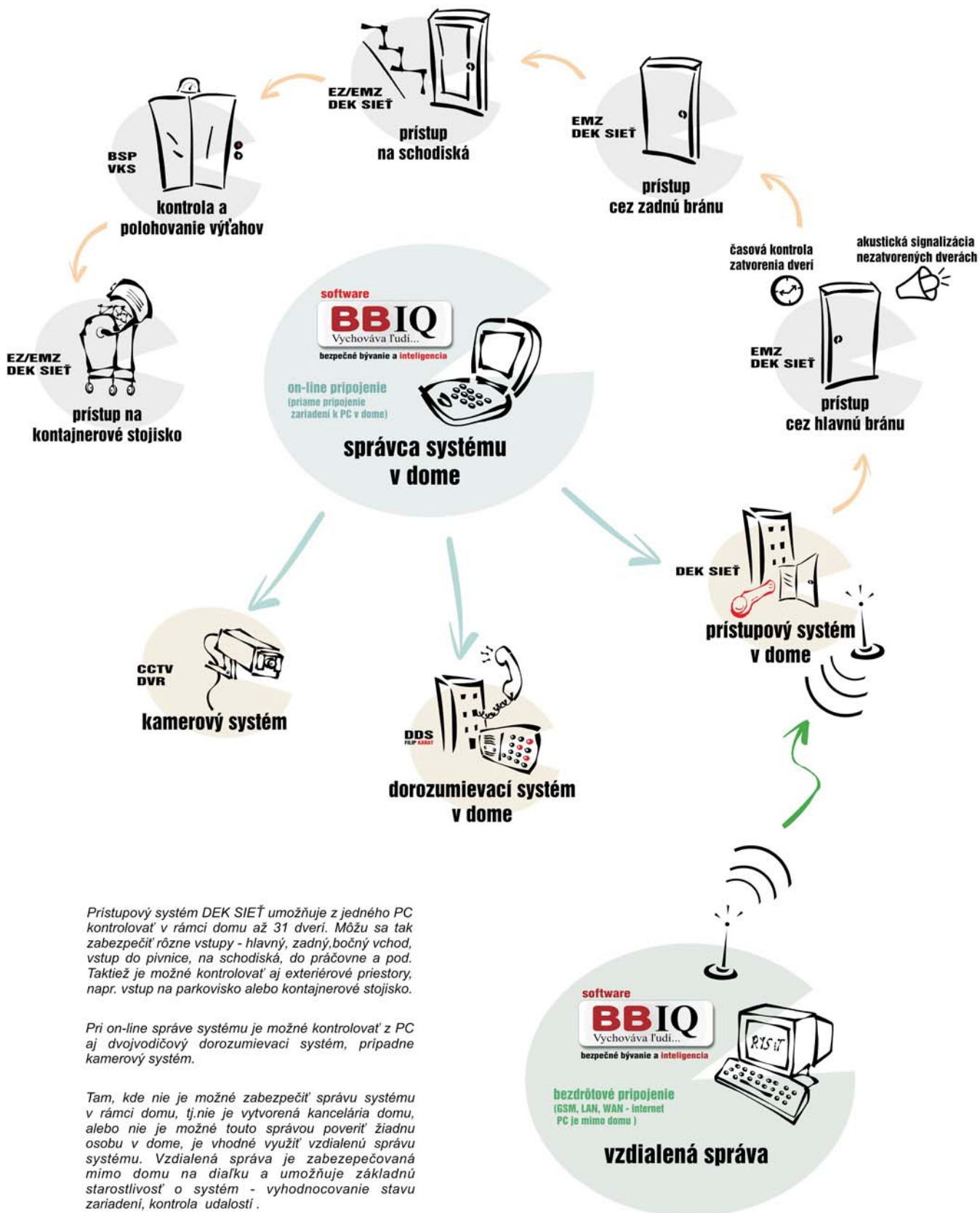
Cez BBIQ je možné sledovať udalosti DDS - komunikačného systému v dome, vhodné najmä na kontrolu otvárania z bytov.



Jednou z vlastností systému, ktoré prispievajú k úspore prevádzkových nákladov je sledovanie a zobrazovanie polohy výťahovej kabíny.

Zabezpečenie v obytnom dome

možnosti kontroly zariadení využitím softwaru **BBIQ**



Pristupový systém DEK SIET' umožňuje z jedného PC kontrolovať v rámci domu až 31 dverí. Môžu sa tak zabezpečiť rôzne vstupy - hlavný, zadný, bočný vchod, vstup do pivnice, na schodiská, do práčovne a pod. Taktiež je možné kontrolovať aj exteriérové priestory, napr. vstup na parkovisko alebo kontajnerové stojisko.

Pri on-line správe systému je možné kontrolovať z PC aj dvojvodičový dorozumievací systém, prípadne kamerový systém.

Tam, kde nie je možné zabezpečiť správu systému v rámci domu, tj. nie je vytvorená kancelária domu, alebo nie je možné touto správou poveriť žiadnu osobu v dome, je vhodné využiť vzdialenú správu systému. Vzdialená správa je zabezpečovaná mimo domu na diaľku a umožňuje základnú starostlivosť o systém - vyhodnocovanie stavu zariadení, kontrola udalostí.